

SOLUZIONI PER LA RISTRUTTURAZIONE DEI CASSONETTI ESISTENTI



COMFORT ABITATIVO MAGGIORE



Spazi freddi e, in alcuni casi, correnti d'aria fredda. Con i nostri sistemi di ristrutturazione è possibile isolare nel migliore dei modi i vecchi cassonetti ed evitare ponti termici e formazione di muffa. Una temperatura piacevole e un ambiente sano, fanno sì che ci si possa sentire meglio nella propria casa.

ALTA EFFICIENZA ENERGETICA



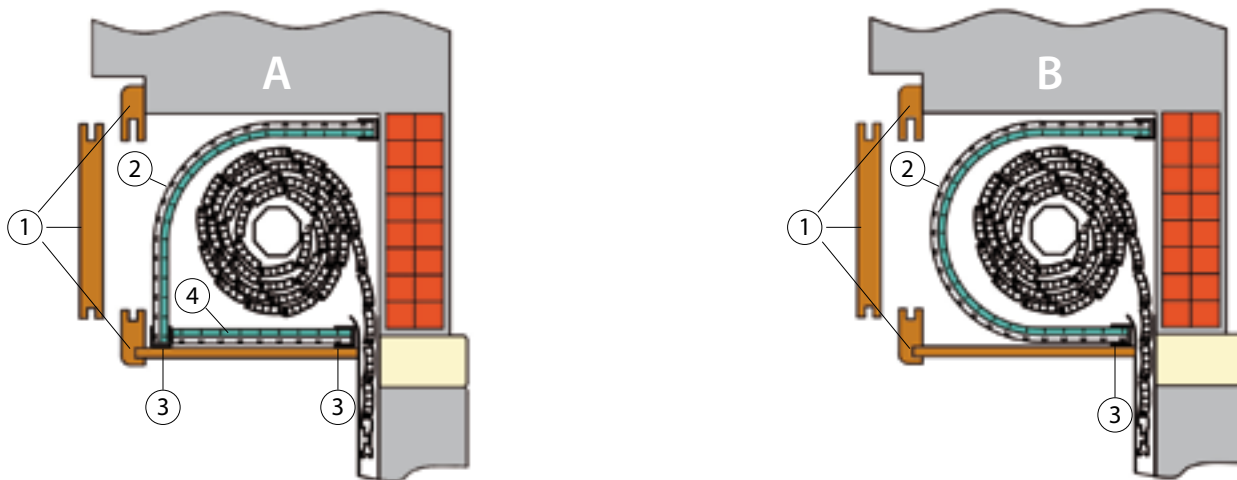
Con la normativa per il risparmio energetico (EnEv) è necessaria la certificazione energetica per gli immobili. Tanto meglio è giudicato l'immobile, tanto più alto sarà il valore e più facile sarà ottenere incentivi. Con le nostre soluzioni si riscontra un risparmio sui costi fino al 66%, costi contenuti e presto ammortizzabili.

OTTIMO ISOLAMENTO ACUSTICO

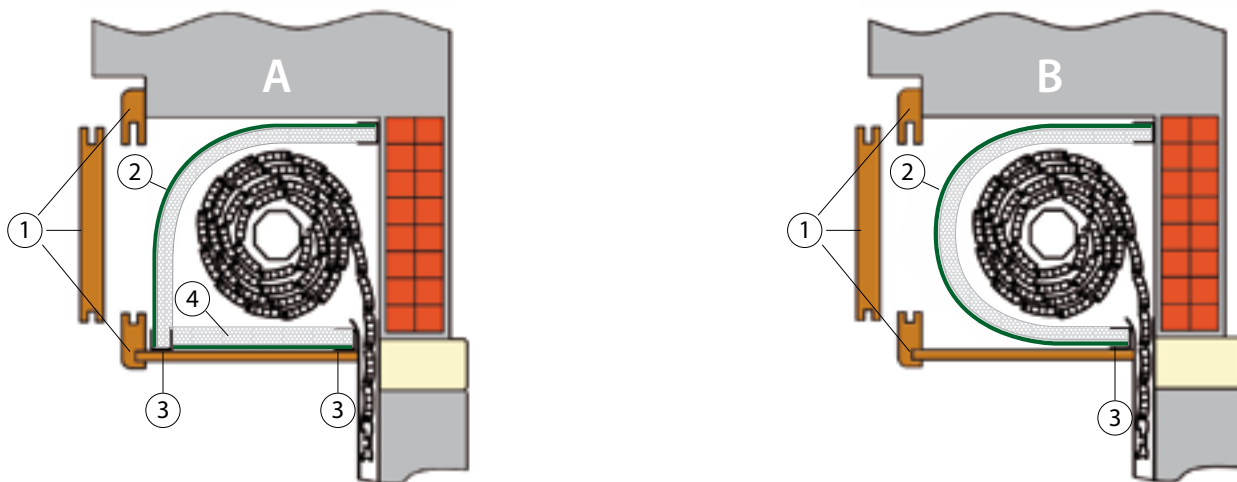


Oltre ai vantaggi per il risparmio energetico e quello sui costi, ad esso collegato, l'argomento dell'isolamento acustico è punto fondamentale. Con i nostri sistemi di ristrutturazione migliorano i valori di isolamento acustico dei cassonetti fino a 6 dB. Numerosi sono i test che documentano tutti questi vantaggi.

Isolamento con pannello ROKA-THERMO-FLEX



Isolamento con pannello FLEXOTERM + ACUSTOP



SOLUZIONE A

- 1 - Cassonetto esistente in legno o PVC o ferro.
- 2 - Pannello ISOLANTE.
- 3 - Profili e/o squadrette di fissaggio pannelli.
- 4 - Pannello su ciellino

SOLUZIONE B

- 1 - Cassonetto esistente in legno o PVC o ferro.
- 2 - Pannello ISOLANTE.
- 3 - Profili e/o squadrette di fissaggio pannelli.

Immagini termiche a confronto prima/dopo



Istruzioni per una corretta applicazione



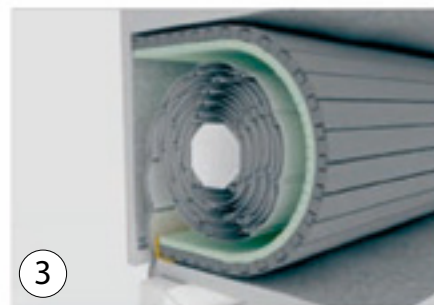
1

Misurare l'area interna del cassonetto al fine di stabilire la lunghezza e lo spessore dei pannelli isolanti.



2

Tagliare il pannello secondo le misure (fare attenzione al foro di passaggio cinghia e al cavo motore).



3

Applicare il pannello isolante. Il pannello ha bisogno di una battuta all'architrave e al di sopra del telaio (ad es. tramite squadrette)



4

Giunzioni: far connettere i due pezzi e sovrapporvi idoneo nastro adesivo da 60mm.



5

Fissare il rivestimento (usare un puntello o un listello). Incollare i pannelli di isolamento alla battuta e chiuderli con schiuma di montaggio nella zona di giunzione.

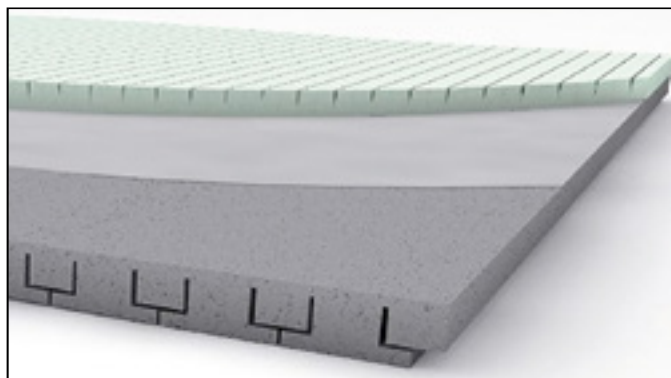


6

Il cassonetto ora è pronto per essere richiuso.

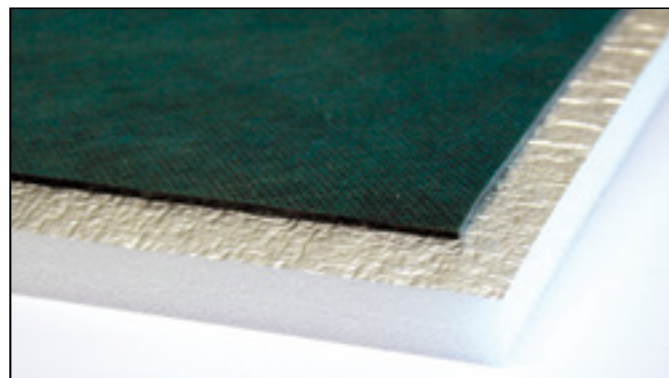
Il pannello isolante

ROKA-THERMO-FLEX consiste in un pannello in Styropor (WLG 035) e uno in Neopor (WLG 031) con strato interno di diffusione e di separazione. Il sistema di isolamento si può tagliare facilmente con un taglierino, fino alla misura desiderata.



Il pannello FLEXOTERM + Pannello Acustop

L'applicazione dei due pannelli accoppiati danno un ottimo risultato sia termico che acustico



Dimensioni dei pannelli

ROKA-THERMO-FLEX

Pannelli: 1000x790x25/30 mm

FLEXOTERM - TERMICO

Pannelli: 1200x790x20 mm

ACUSTOP - ACUSTICO

Pannelli: 1200x600x4 mm

